

文部科学省 科学研究費補助金 新学術領域研究  
細胞機能と分子活性の多次元蛍光生体イメージング  
京都大学生命動態システム科学研究拠点 共催

## インキュベータ型多光子顕微鏡イメージング講習会

～三次元組織培養を長期観察する～

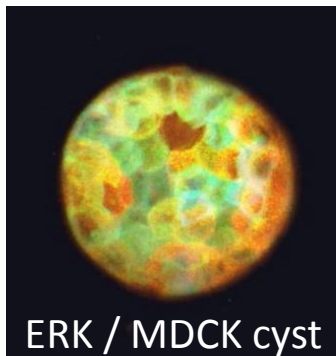
日時：平成27年11月20日（金） 14:00～15:30

場所：京都大学医学研究科 F棟地階 006号室

申込：必要（定員4名）

※本機の利用は原則として説明会を受けられた方に限らせて頂きます。

蛍光生体イメージング室に新たに導入された「インキュベータ型多光子顕微鏡」Olympus LCV-MPE の説明会を開催します。本講習会で使用するインキュベータ型多光子顕微鏡は、光毒性を抑えつつ、3D培養細胞や、ES細胞、さらにはマウス胚組織を数日にわたり観察をするために開発されたもので、これら三次元培養、器官培養、胚発生の研究等に威力を発揮します。皆様の参加をお待ちしております。



使用する顕微鏡：オリンパス社製 LCV-MPE **インキュベータ型多光子顕微鏡**（京大仕様）

\*お問い合わせ先\*

医学研究支援センター「蛍光生体イメージング室」担当：藤原

<http://support-center.med.kyoto-u.ac.jp/SupportCenter/room04>

\*申込み方法\*（以下内容を、メールで送信ください）

宛先： 蛍光生体イメージング室 [liveimaging@lif.kyoto-u.ac.jp](mailto:liveimaging@lif.kyoto-u.ac.jp)

件名： LCV-MPE説明会受講申込み

本文： 氏名、所属、E-mail、内線番号、観察予定細胞・臓器等