

文部科学省 科学研究費補助金 新学術領域研究

細胞機能と分子活性の多次元蛍光生体イメージング

京都大学生命動態システム科学研究拠点 共催

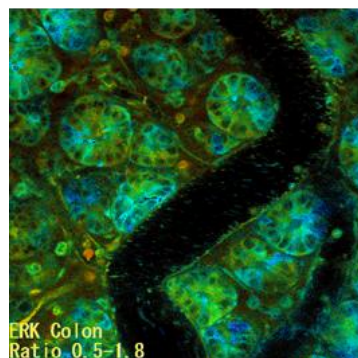
## 多光子顕微鏡生体イメージング講習会

～平成 25 年度講習会：マウス腸管の ERK 活性を観察する～

日時： 平成 25 年 9 月 17 日（火）13 時～17 時

場所： 京都大学医学部 F 棟セミナー室（京都市左京区近衛町）

新学術領域研究「蛍光生体イメージ」では、多光子励起顕微鏡を用いた intra-vital イメージング技術の普及を目指し、最新の多光子顕微鏡を実際に使いながらイメージング技術を学ぶ技術講習会を開催します。平成 25 年度講習会として「マウス腸管の ERK 活性を観察する」を開催します。本講習会では、試料作製からマウスの固定、顕微鏡操作、MetaMorph を用いた画像解析までの実技を行います。なお、受講者の交通費は新学術領域研究「蛍光生体イメージ」総括班よりサポートいたします。奮ってご応募ください。



講師：中正英二（オリンパス株式会社）

使用顕微鏡：多光子励起レーザー顕微鏡 FV1200-MPE（京大仕様）

### 【応募申込方法】

以下の項目について記載の上、[liveimaging@lif.kyoto-u.ac.jp](mailto:liveimaging@lif.kyoto-u.ac.jp) までメールをお送りください。

〆切は 9 月 9 日（月）、発表は 9 月第二週にメールにてお知らせ致します。

- 1) 氏名：
- 2) 性別：
- 3) 年齢：
- 4) 所属：
- 5) 所属先住所：
- 6) E-mail：
- 7) TEL and FAX：
- 8) 研究テーマ：

お問い合わせ：新学術研究領域 「蛍光生体イメージ」総括班

研究代表者 松田道行（京都大学大学院 生命科学研究科）

京都大学生命科学研究科 生体制御学  
〒606-8501 京都市左京区吉田近衛町  
Phone 075-753-9450, FAX 075-753-4698,  
<http://www.lif.kyoto-u.ac.jp/imaging/mmlab@lif.kyoto-u.ac.jp>